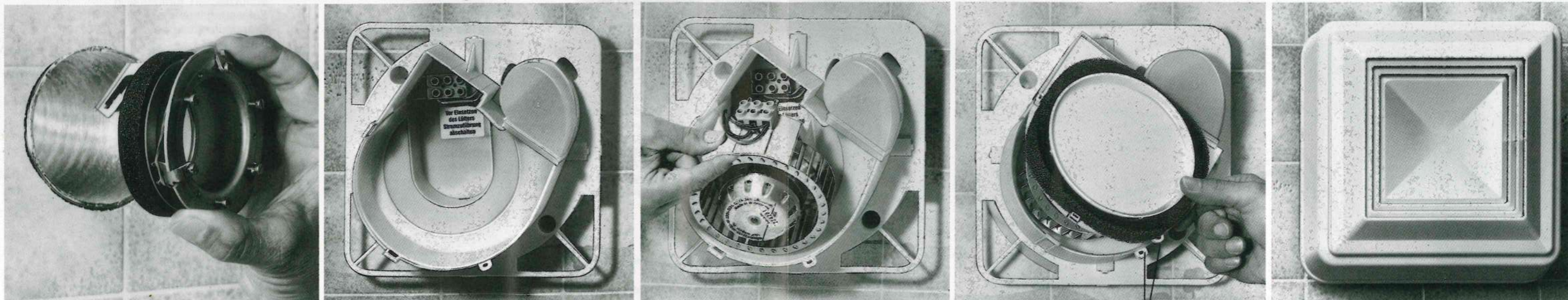


Der kleine, montagefreundliche Aufputzlüfter...

... die Einzelteile und Abmessungen



... die schnelle und einfache Montage



1. Die Klappen-Baugruppe in das putzbündig abgeschnittene Rohr (75 oder 80 mm Ø) mit Pfeil nach oben einsetzen und Spreizkrallen anziehen. (Der Abstand von Mitte Rohr zur Wand bzw. Decke muß mindestens 75 mm betragen.)

2. Das Lüftergehäuse auf die Klappen-Baugruppe aufsetzen (evtl. Schrauben versetzen) und mindestens 2 Schrauben festziehen. Sollte kein ausreichender Halt durch schlecht eingeputztes Rohr vorhanden sein, kann das Gehäuse durch die Rückseite hindurch zusätzlich angeschraubt werden. Danach wird das Elektrokabel angeschlossen.

3. Jetzt wird die Lüfter-Baugruppe eingesetzt. Durch den Steckkontakt ist gleichzeitig die elektrische Verbindung hergestellt.

4. Als nächstes wird die Abdeckplatte mit dem eingelegten Luftfilter angesetzt und eingerastet.

Hier verschrauben

5. Sie müssen nur noch die Abdeckhaube aufstecken und schon ist der Aufputzlüfter fertig montiert.

... und das alles montagefreundlich und sauber, ohne zu dübeln

... typisch **Meltem**[®]